

Představení ScanWill Fluid Power ApS

ScanWill Fluid Power ApS byla založena v roce 2001, nachází se v Dánsku blízko Kodaně a je součástí skupiny Addtech AB Group s třemi tisícovkami zaměstnanců a ročním obratem převyšujícím miliardu eur. ScanWill Fluid Power ApS nabízí tři skupiny výrobků:

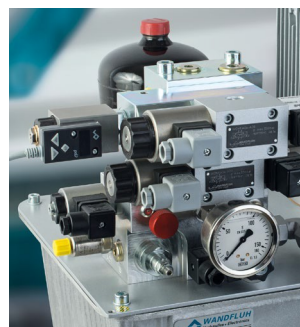
Hydraulické zesilovače tlaku:

Pro firmu ScanWill představují **hlavní činnost**. ScanWill všechny zesilovače navrhuje i vyrábí ve svém závodě v Dánsku. Výrobky ScanWill se díky partnerům a velkoobchodům prodávají po celém světě.



Hydraulické prvky:

Společnost ScanWill a její sesterské firmy ze skupiny Addtech AB jsou distribučními partnery hydraulických výrobků od švýcarského producenta Wandfluh AG a filtračních řešení anglického výrobce ETL Fluid Experts Ltd. pro Skandinávii.



Expanzní těsnicí zátky

ScanWill je evropským distribučním partnerem rychlých těsnících výrobků od americké firmy Engineered Inserts and Systems, Inc.



Oblasti použití:

Doprava



Energie



Průmysl



Zpracování ropy a plynu



Automobilový průmysl



Těžební průmysl



Hydraulické zesilovače tlaku ScanWill

Naše zesilovače tlaku se navrhují a vyrábějí v Dánsku. Spolupracujeme se subdodavateli z Dánska, Švédska, Německa a USA a sami provádíme montáž i zkoušky.

Zesilovače tlaku ScanWill se používají v řadě oblastí, které vyžadují vysoký tlak.
Pro využití zesilovačů existují dva hlavní důvody:

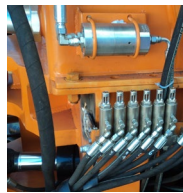
1. Provoz určité funkce při vyšším tlaku než tlak systému.
2. Snížení celkového tlaku systému a úspora provozních nákladů. Tam, kde je pro dílčí funkce potřeba vyšší tlak, zesilovače ScanWill jej dostanou na potřebnou úroveň.

Příklady použití:

Tlakové pumpy



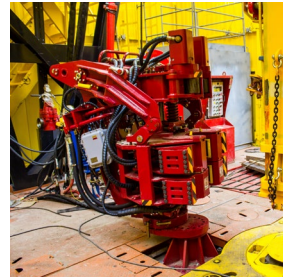
Těžební průmysl



Uchycování
obráběných dílů



Montážní přípravky



Děrovací stroje



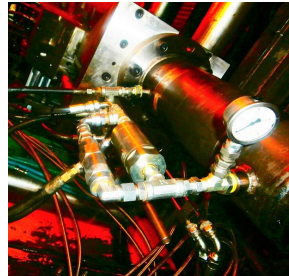
Filtrační lisy



Ovládací panely
vrtných soustav



Tlakové lití



Soupravy pro větrné elektrárny



Nástroje s hydraulickými kabely



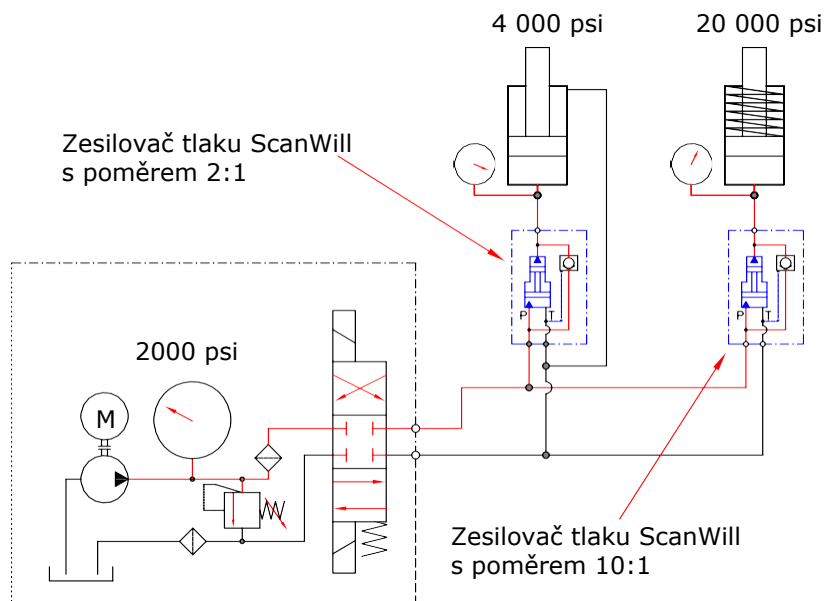
Zesilovače tlaku ScanWill v hydraulických systémech

Pro zesilovače tlaku ScanWill existují v zásadě dva typy systémů:

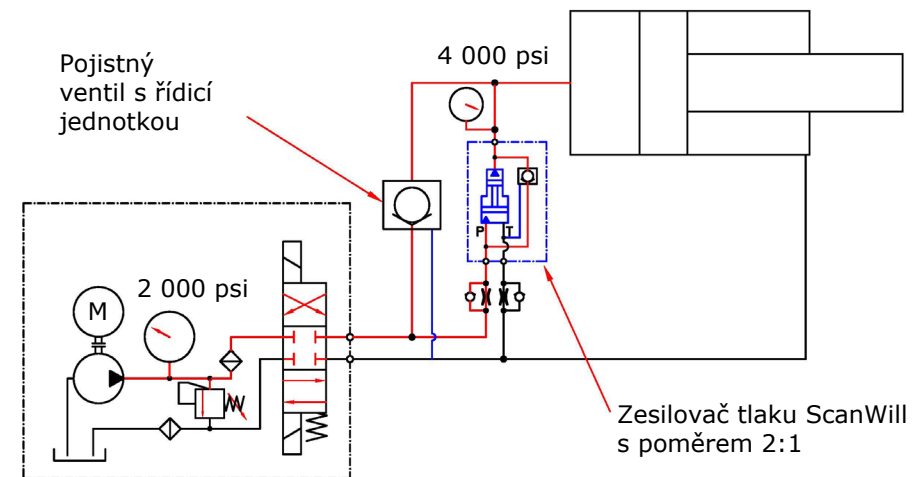
1. Průtok systémem odpovídá specifikacím zesilovače
2. Průtok systémem je větší než specifikace zesilovače



Systém s průtokem odpovídajícím specifikacím zesilovače



Systém s průtokem větším než specifikace zesilovače



Zesilovače ScanWill



MP-S: montáž do vedení
Pvstup: 15 - 207 barů
Pvýstup: 30 - 800 barů
Qvstup max.: 8 l/min



MP-T: montáž do vedení
Pvstup: 15 - 207 barů
Pvýstup: 30 - 800 barů
Qvstup max.: 15 l/min



MP-M: montáž do vedení
Pvstup: 15 - 207 barů
Pvýstup: 30 - 800 barů
Qvstup max.: 35 l/min



MP-L: montáž do vedení
Pvstup: 15 - 207 barů
Pvýstup: 30 - 800 barů
Qvstup max.: 80 LPM



MP-F: montáž na přírubu
Pvstup: 15 - 207 barů
Pvýstup: 30 - 800 barů
Qvstup max.: 15 l/min



MP-C: CETOP/NG6 montáž
Pvstup: 15 - 207 barů
Pvýstup: 30 - 500 barů
Qvstup max.: 15 l/min



ZVLÁŠTNÍ PROVEDENÍ NA MÍRU:



MP-2000: montáž do vedení
Pvstup: 30 - 207 barů
Pvýstup: 200 - 3 000 barů
Qvstup max.: 13 l/min



MPL-4000: montáž do vedení
Pvstup: 30 - 207 barů
Pvýstup: 4 000 barů
Qvstup max.: 30 l/min

