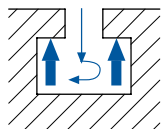
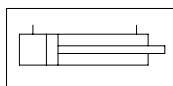


# Hydraulický otočný upínací válec HDHSZ

## Oblast použití

- pro střední a velké lisy
- pro upínání horního i dolního nástroje
- pro nástroje s fixační deskou, U drážkou nebo T drážkou
- trvalé upevnění na lisovací stůl a beran

## Princip funkce



- Jeden hydraulický zajišťuje vysunování a upínání tažné hlavy a druhý otáčení tažné hlavy.

## Popis

Tažná hlava je nejprve úplně zasunuta v tělese a během vysunování na ni působí točivý moment. Otočný pohyb tažné hlavy je omezen vodící deskou na upínacím prvku resp. nástrojem (fixační deska). Jakmile už není pohyb tažné hlavy omezen vedením, otočí se do upínací polohy. Upínací válec nakonec provede upínací zdvih. Sled pohybů je řízen interně. Pro zajištění upínací síly je nutno zajistit trvalý hydraulický tlak (např. zpětnými ventily s možností uvolnění).

Kontrola tlaku pomocí tlakového spínače na hydraulickém agregátu je nutná. Při uvolňování se tažná hlava nejprve povolí a potom se otočí do uvolněné polohy. Tažná hlava se nakonec zasune do výchozí polohy v tělese.



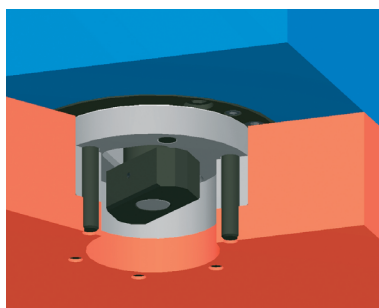
## Výhody

- plně automatický provoz
- velké přípustné tolerance upínacího rozměru
- snadná kontrola funkce indukčními snímači
- nepřetržitá kontrola upínací síly hlídáním tlaku
- malé náklady na instalaci
- téměř bezúdržbové provedení
- velká upínací síla při malých rozměrech
- jen dva hydraulické přívody
- manuální otáčení je možné

## Příslušenství

- zpětné ventily s možností uvolnění
- regulační proudové ventily
- šroubení
- hydraulické hadice / hydraulické příslušenství
- hydraulické agregáty
- koncové spínače / kabely

## Technické údaje



Typ	HDHSZ 100	HDHSZ 200
Upínací síla [kN] / při provozním tlaku [bar]	100 / 400	200 / 400
Max. síla zatížení [kN] <sup>1)</sup>	125	250
Max. provozní tlak [bar]	400	
Přípustná tolerance upínacího rozměru [mm]	+/- 2	
Zdvih [mm]	6	
Objem oleje: Upnutí / Uvolnění [cm <sup>3</sup> ]	93 / 76	181 / 130
Max. objemový průtok oleje [l/min] <sup>2)</sup>	1,2	
Koncové spínače: Počet/typ Provozní napětí Způsob připojení Označení	<ul style="list-style-type: none"> <li>• dva indukční snímače</li> <li>• 10-30 V DC</li> <li>• zásuvné (M8x1), délka kabelu cca 0,2 m</li> <li>• tažná hlava uvolněna a otočena do uvolněné polohy S1</li> <li>• tažná hlava otočena do upínací polohy S2</li> </ul>	
Max. provozní teplota [°C]	70	
Hmotnost [kg]	24	46

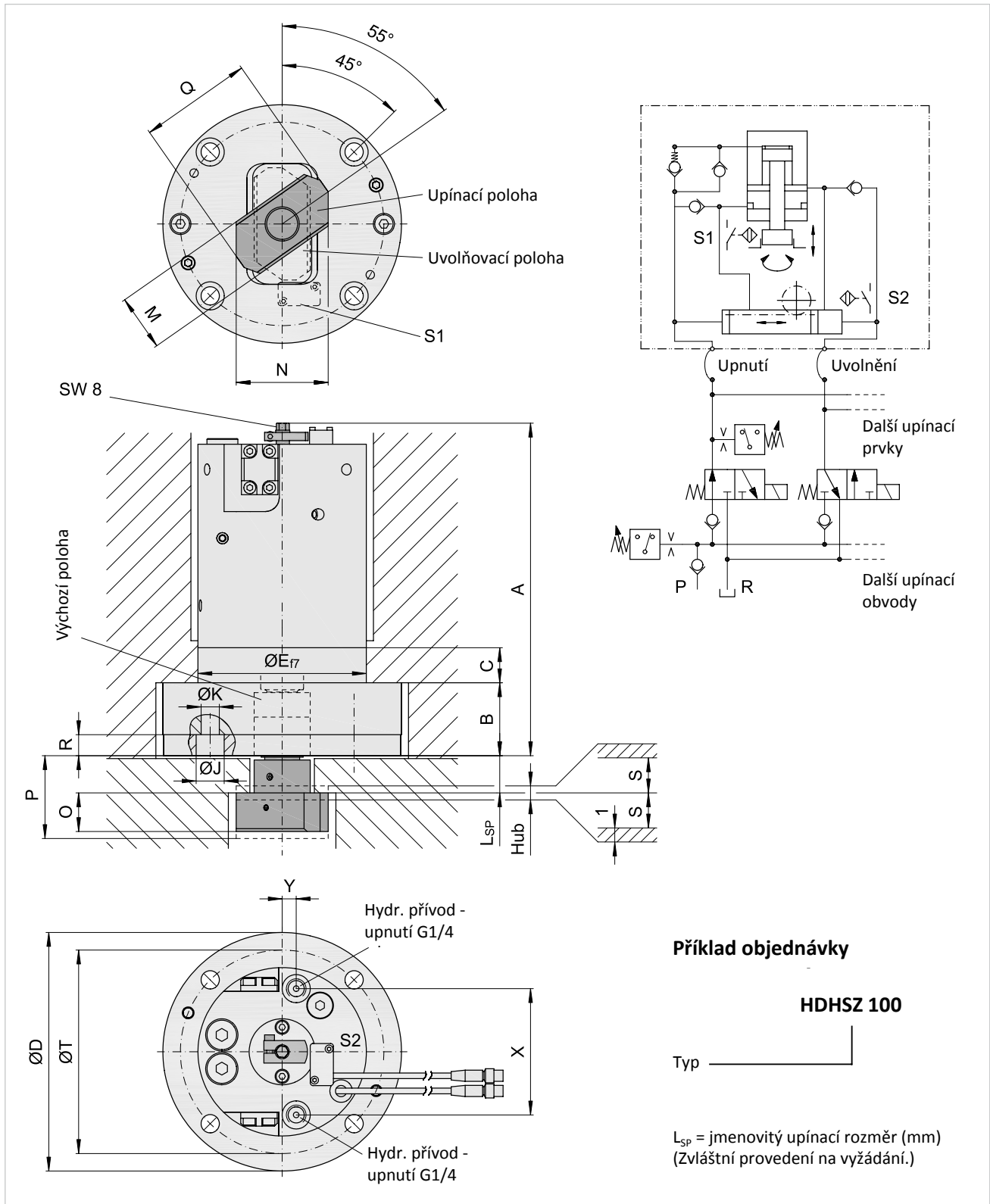
1) "Při vyšším zatížení může dojít k mechanickému poškození."

2) Při použití čerpadla s větším objemovým průtokem je nutné snížit průtok oleje regulačními nebo škrťacími zpětnými ventily.

Upevnění se provádí šrouby s válcovou hlavou podle DIN EN ISO 4762 třídy pevnosti 10.9 (nejsou součástí dodávky).

# Hydraulický otočný upínací válec

## HDHSZ



### Příklad objednávky

**HDHSZ 100**

Typ \_\_\_\_\_

$L_{SP}$  = jmenovitý upínací rozměr (mm)  
(Zvláštní provedení na vyžádání.)

Typ	Zdvih	S	A	B	C	ØD	ØE	ØJ	ØK	M	N	O	P	Q	R	ØT	X	Y	$L_{SP}$
HDHSZ 100	6	2	235	50	25	170	120	20	13	40	66	27,5	56	80	13	145	90	10	24
HDHSZ 200	6	2	285	70	25	215	145	33	22	60	90	34,5	67	100	21,5	175	90	10	29