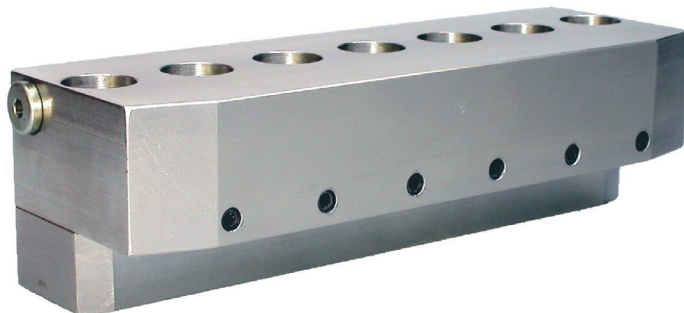


Hydraulická upínací lišta

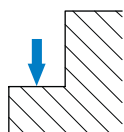
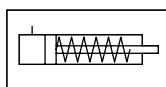
HSL

Oblast použití

- pro menší a střední lisy
- pro nástroje s rovnými upínacími okraji
- pro upínání spodních nástrojů
- stacionární instalace na stole
- vhodné k dodatečnému vybavení



Princip funkce

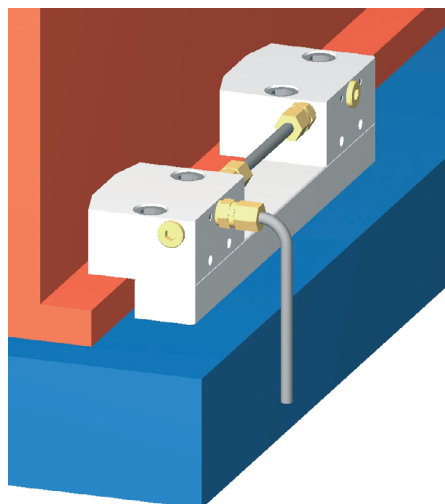


- Několik jednočinných hydraulických válců přenáší potřebnou upínací sílu na nástroj.
- Proces uvolnění se provádí přepnutím hydraulického ventilu vždy jednou zpětnou stavěcí pružinou.

Popis

Hydraulická upínací lišta vytváří přímo potřebnou upínací sílu. Pro zajištění upínací síly je nutno zajistit trvalý hydraulický tlak (např. zpětnými ventily s možností uvolnění). Kontrola tlaku pomocí tlakového spínače na hydraulickém agregátu je nutná.

Montáž upínací lišty se provádí na základní desce, která má v základní verzi výšku 30 resp. 35 mm a dodává se ve dvou standardních délkách a jedné variabilní délce (další výšky na vyžádání). Je možné dodat také povrchově kalené provedení těchto základních desek, které lze využít k bočnímu vedení nástroje. Připojení hydraulických vedení je možné podle potřeby z boku nebo zezadu.



Výhody

- plně automatický provoz
- velké přípustné tolerance upínacího rozměru
- malé náklady na instalaci
- centrální ovládání
- možnost permanentní kontroly upínací síly (hlídání tlaku)
- bezúdržbové
- chráněné proti korozi
- snadná manipulace
- vhodné k dodatečnému vybavení

Příslušenství

- zpětné ventily s možností uvolnění
- šroubení
- hydraulické hadice / hydraulické příslušenství
- hydraulické agregáty

Technické údaje

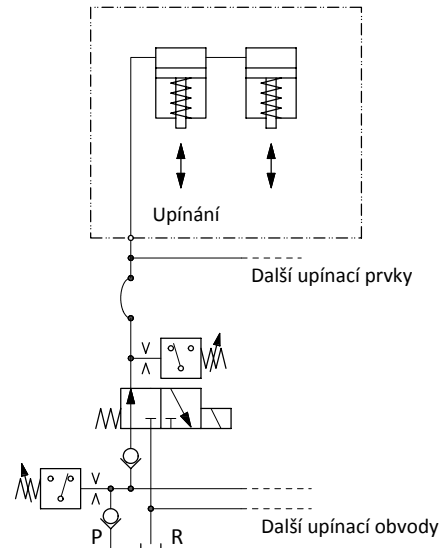
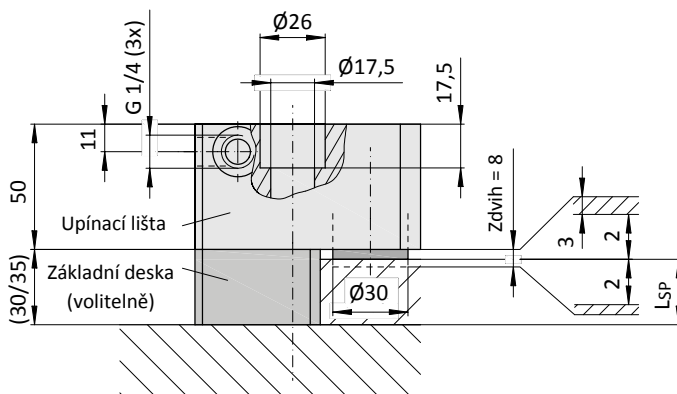
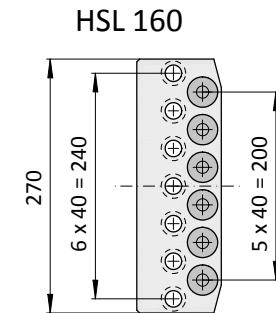
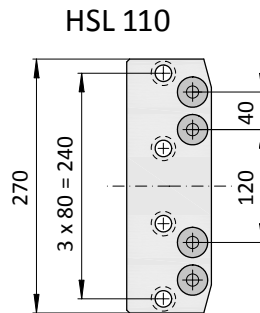
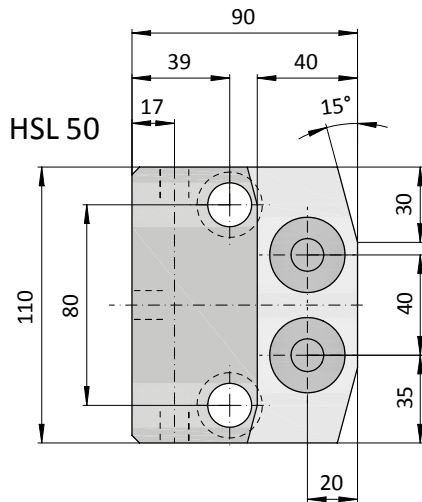
Typ	HSL 50	HSL 110	HSL 160
Upínací síla [kN] / při provozním tlaku [bar]	56 / 400	112 / 400	168 / 400
Max. síla zatížení [kN] ¹⁾	70	140	210
Max. provozní tlak [bar]	400		
Přípustná tolerance upínacího rozměru [mm]	+/- 2		
Zdvih [mm]	8		
Objem oleje: Upnutí [cm ³]	11,2	22,4	33,6
Max. provozní teplota [°C]	110		
Hmotnost [kg]	3,1	7,6	7,5

1) Při vyšším zatížení může dojít k mechanickému poškození.

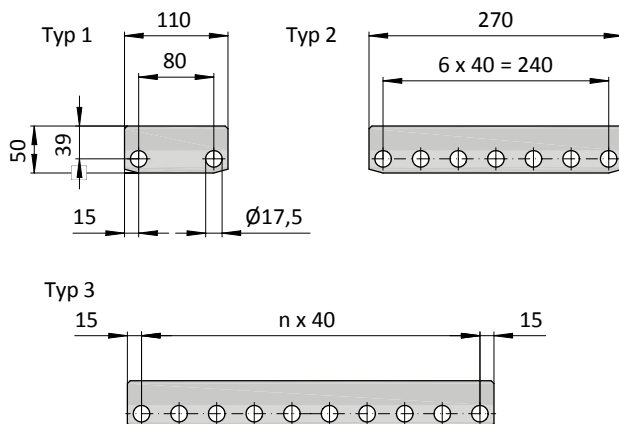
Upevnění se provádí šrouby s válcovou hlavou M16, DIN EN ISO 4762 třídy pevnosti 10.9 (nejsou součástí dodávky).

Hydraulická upínací lišta

HSL



Základní desky (volitelně):



Příklad objednávky

Upínací lišta **HSL 110**
 Základní deska **T3 - 30 - 8**

Typ základní desky _____
 L_{sp} (standard 25 nebo 30) _____
 n (max = 25; jen typ 3) _____

L_{sp} = jmenovitý upínací rozměr [mm]
 n = počet otvorů
 (Zvláštní provedení na vyžádání.)