

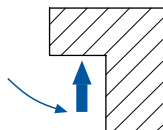
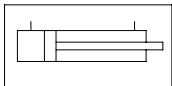
Hydraulická výklopná upínací jednotka

HSS

Použití

- pro lisy od střední velikosti
- pro upnutí horního nástroje
- pro nástroje nebo adaptérové desky se stejnými rozměry a U-drážkami
- trvalé upevnění na okraji beranu

Princip funkce



- Dvojitý hydraulický válec vytváří upínací sílu.
- Kynvý pohyb je proveden přes mechanické vedení.

Popis

Hydraulicky poháněný upínací válec přímo vytváří potřebnou upínací sílu. Pro zajištění upínací síly je třeba zajistit stálý hydraulický tlak (např. zpětnými ventily s možností uvolnění). Na hydraulickém agregátu je nutná kontrola tlaku tlakovým spínačem. Při uvolnění se tažná hlava povolí a vrátí do parkovací polohy.

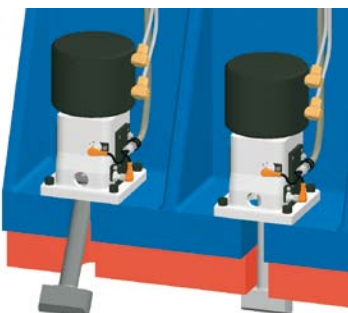


Příslušenství

- Zpětné ventily s možností uvolnění
- Regulační proudové ventily
- Šroubení
- Hydraulické hadice / Hydraulické příslušenství
- Hydraulické agregáty
- Koncové spínače / kabel

Výhody

- Plně automatický provoz
- Velká tolerance upínacích rozměrů
- Nepřetržitá kontrola upínací síly hlídáním tlaku
- Nenáročná montáž
- Minimální údržba
- Snadná kontrola funkce indukčními snímači
- Nízký provozní tlak



Technické údaje

Typ	HSS 100	HSS 200
Upínací síla [kN] / při provozním tlaku [b]	100 / 200	200 / 200
Max. zatížení [kN] ¹⁾	125	250
Max. provozní tlak [b]	200	
Přípustná tolerance upínacího rozměru [mm]	+/- 7	
Zdvih [mm]	18	
Objem oleje: Upnutí / Uvolnění [cm ³]	209 / 255	407 / 452
Koncové spínače: Počet / typ (volitelně) Provozní napětí Způsob připojení Označení	<ul style="list-style-type: none"> • dva indukční snímače • 10–30 V DC • zásuvné (M8 x 1) • tažná hlava v upínací poloze S4 • tažná hlava v uvolněné poloze S5 	
Max. provozní teplota [°C]	70	
Výkyvný úhel [°] ²⁾	10; 15; 20; 25; 30	
Hmotnost [kg]	27	32

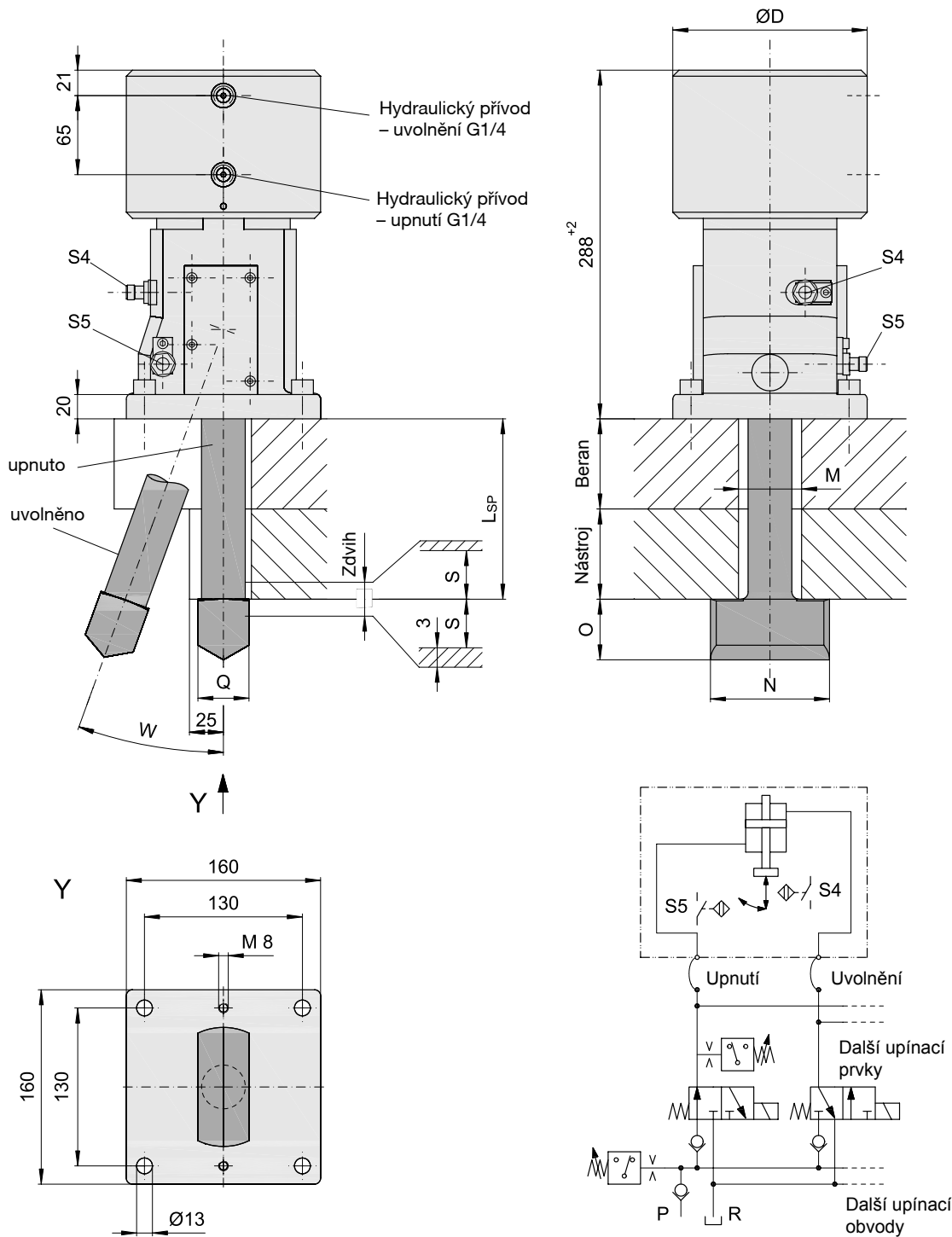
1) „Při vyšším zatížení může dojít k mechanickému poškození.“

2) Uveďte prosím požadovanou hodnotu podle objednávacího klíče.

Upevnění se provádí čtyřmi šrouby M12, DIN 912 třídy pevnosti 8.8 (nejsou součástí dodávky).

Hydraulická výklopná upínací jednotka

HSS



(Zvláštní provedení na vyžádání)

Příklad objednávky

HSS 100 - 25 - 150

Typ _____

Kyvný úhel _____

LSP _____

Typ	Zdvih	S	Ø D	M		N	O	Q	W v krocích po 5°
				Min.	Max.				
HSS 100	18	7	130	45	50	80	30	36	10-30
HSS 200	18	7	160	50	60	98	50	42	10-30