

Technická informace o produktu č. 1050 CS

Přívod vzduchu

Typová řada: **0086-006**

0088-114

Seznam	Strana
Pokyny týkající se předkládané Technické informace o produktu (TPI)	2
System číselného značení výrobků firmy Ortlinghaus	2
Informace o produktu	3
Stav dodávky	4
Různé verze provedení	4
První montáž a zprovoznění	5
Údržba	6

Upozornění k této technické informaci o výrobku (TPI = Technische Produktinformation)

Komu je určena tato technická informace?

Tato technická informace je určena kvalifikovaným pracovníkům, kteří

- jsou důkladně obeznámeni s montáží, uváděním do provozu a s provozováním výrobku a
- kvalifikovali se přečtením a pochopením návodu, resp. byli zaškoleni nebo instruováni.

Je učena

- montérům výrobce strojů a linek a
- provozním zámečnickům uživatele / provozovatele stroje.

Co najdete v této technické informaci?

Tato technická informace obsahuje všechny informace, které jsou nezbytné pro montáž a údržbu výrobku uvedeného na titulní stránce.

Vysvětlivky k symbolům použitým v textu

Důležité pasáže jsou v dalším textu zvýrazněny příslušnými symboly.



Význam symbolu:

U popisované činnosti nebo za chodu stroje hrozí nebezpečí úrazu, resp. zranění .



Význam symbolu:

U popisované činnosti nebo za chodu stroje hrozí nebezpečí poškození materiálu.



Tento symbol upozorňuje na pasáže textu, kterým musíte věnovat obzvláštní pozornost.

System číslování firmy Ortlinghaus

	0	111	- 222	- 33	- 444	555
0 = ident. č. pro výrobky						
č. výrobní série						
charakt. č. vyhotovení						
konstrukční velikost						
kusové číslo						
další charakteristiky vyhotovení						

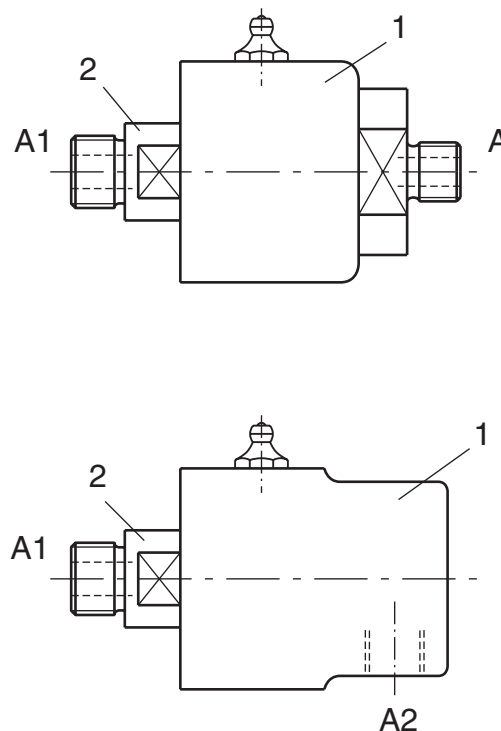


Dejte tuto informaci o výrobku k dispozici rovněž svým zákazníkům!
V případě potřeby můžete stáhnout Technickou informaci o výrobku (TPI) z katalogu "Service", který se nachází na naší internetové stránce www.ortlinghaus.com. Mohou být porizovány kopie z exempláře, který máte.

Informace o produktu

Cíl použití a funkce přívodu vzduchu

Přívody vzduchu jsou přímo připojeny k trojcestným elektromagnetickým ventilům lisů. Slouží k přivádění stlačeného vzduchu, k např. pneumaticky spínaným spojčkám, které se otáčí společně s rotující hřídelí.



Obrázek 1: Funkce

Přípojkou **A** nebo **A2** v neotáčející se vnější části **1** prochází stlačený vzduch otvorem v rotující vnější části **2**. Přípojka **A1** spojuje vnitřní část se vzduchovým kanálem hřídele.



Pracovní tlak je běžně **5,5 bar** a maximální, povolný tlak – **6 bar**. Nikdy se nesmí provozovat přívod vzduchu při vyšším tlaku, protože existuje nebezpečí poškození těsnění nebo ložiska.

- Je nutno používat suchý vzduch neobsahující prach (je požadovaný modul pro úpravu vzduchu).
- Mazničku v modulu úpravy vzduchu je nutno nastavit tak, aby dávala 1 až 3 kapky oleje na m³ vzduchu.

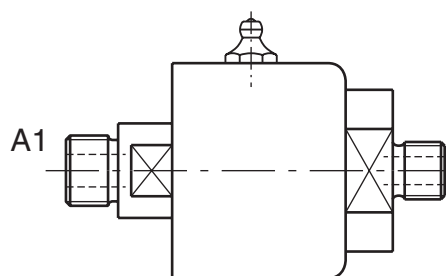
Stav dodávky

Přívody vzduchu jsou dodávány ve stavu kompletně zmontovaném.

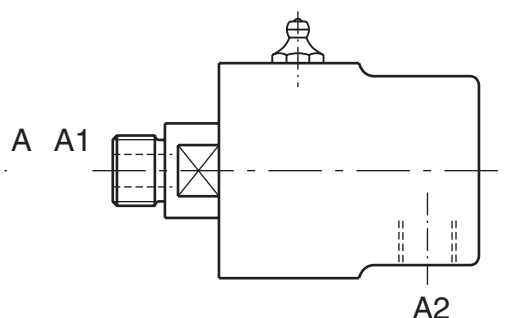
Různé verze provedení

Přívody vzduchu jsou dodávány ve dvou verzích provedení:

- Verze I: Přívod axiální
Verze II: Přívod pod úhlem 90°



Obrázek 2: Verze I



Obrázek 3: Verze II

Přípojka **A1** je dodávána s metrickým závitem ISO dle normy DIN 13, anebo s trubkovým závitem Whitwortha, dle normy DIN ISO 228T1, případně BS 2779.



Je nutno věnovat pozornost správné volbě závitu. V případě nesprávné volby závitu dojde nepochybně k poškození v okolí hřídele a přívodu vzduchu.

Verze I

Přípojka **A** s vnitřním závitem Whitwortha a přípojka **A1** s:

- | | |
|---------------------------------|---------------------------------------|
| a) metrickým závitem | (č. článku 0086-006- typová řada 000) |
| | (č. článku 0088-114- typová řada 000) |
| b) trubkovým závitem Whitwortha | (č. článku 0086-006- typová řada 002) |
| | (č. článku 0088-114- typová řada 002) |

Verze II

Přípojka **A2** s vnějším trubkovým závitem Whitwortha a přípojka **A1** s:

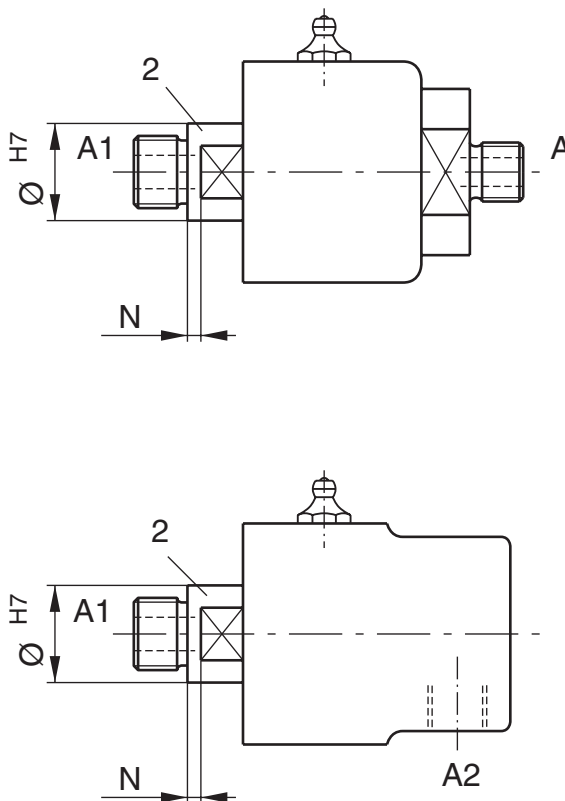
- | | |
|---------------------------------|---------------------------------------|
| a) metrickým závitem | (č. článku 0086-006- typová řada 020) |
| | (č. článku 0088-114- typová řada 020) |
| b) trubkovým závitem Whitwortha | (č. článku 0086-006- typová řada 022) |
| | (č. článku 0088-114- typová řada 022) |



V případě verze II, je nutno k připojení s vnitřním závitem **A2** použít výhradně **konický** vnější závit.

První montáž a zprovoznění

Je nutno zkontrolovat, zda-li se závity přípojky k sobě hodí!
Je nutno dodržovat pokyny na straně 4.



Obrázek 4: Montáž

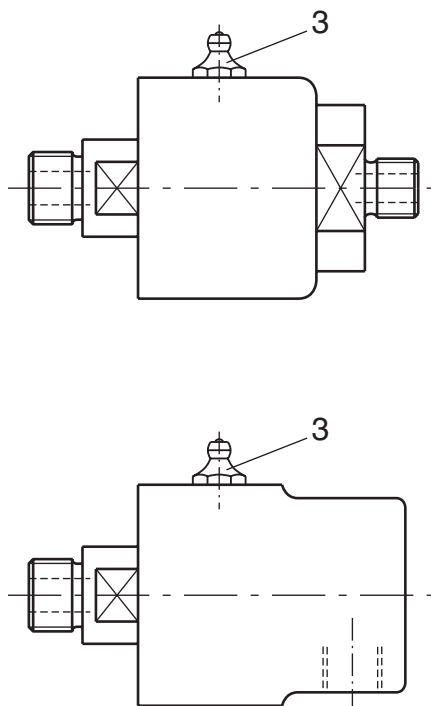
- Přípojku **A1** spojit s hřídelí a vystředit průměr H7 x N v hřídeli.
- Provést rázovou zkoušku vnitřní části **2**.
- Přípojku **A** nebo **A2** propojit s bezpečnostním ventilem.
- Aby nedošlo k pnutí přívodu vzduchu, je nutno k dalšímu připojení k potrubí použít hadici o minimální délce 300 mm.

Údržba

Po cca 7000 provozních hodinách je nutno doplnit mazivo do valivých ložisek v množství 6 až 8 gramů prostřední maznice **3**.



Nepřepřítovat!



Obrázek 5

Porucha

Možné poruchy: Poškození ložiska
 Poškození těsnění

Poškozené přívody vzduchu je nutno vymontovat!
Opravy provádí výhradně výrobce!