

Technická informace o produktu č. 1150 CS

Olejoyé přívody

1-, 2-, 3- a 4-kanálové

126

Typová řada 0088-

226

326

426

Obsah

Upozornění k této technické informaci o výrobku	2
System číslování firmy Ortlinghaus	2
Varianty provedení	3
Stav dodávky	3
Přeprava	3
První montáž a zprovoznění	4
Velikosti a utahovací momenty šroubů	4
Údržba	5
Různé varianty provedení	6

Upozornění k této technické informaci o výrobku

(TPI = Technische Produktinformation)

Komu je určena tato technická informace?

Tato technická informace je určena kvalifikovaným pracovníkům, kteří

- jsou důkladně obeznámeni s montáží, uváděním do provozu a s provozováním výrobku a
- kvalifikovali se přečtením a pochopením návodu, resp. byli zaškoleni nebo instruováni.

Je učena

- montérům výrobce strojů a linek a
- provozním zámečnickům uživatele / provozovatele stroje.

Co najdete v této technické informaci?

Tato technická informace obsahuje všechny informace, které jsou nezbytné pro montáž a údržbu výrobku uvedeného na titulní stránce.

Vysvětlivky k symbolům použitým v textu

Důležité pasáže jsou v dalším textu zvýrazněny příslušnými symboly.



Význam symbolu:

U popisované činnosti nebo za chodu stroje hrozí nebezpečí úrazu, resp. zranění .



Význam symbolu:

U popisované činnosti nebo za chodu stroje hrozí nebezpečí poškození materiálu.



Tento symbol upozorňuje na pasáže textu, kterým musíte věnovat obzvláštní pozornost.

System číslování firmy Ortlinghaus

0 111 - 222 - 33 - 444 555

0 = ident. č. pro výrobky _____

č. výrobní série _____

charakt. č. vyhotovení _____

konstrukční velikost _____

kusové číslo _____

další charakteristiky vyhotovení _____



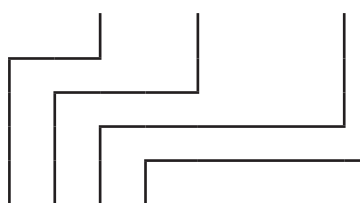
Dejte tuto informaci o výrobku k dispozici rovněž svým zákazníkům!

V případě potřeby můžete stáhnout Technickou informaci o výrobku (TPI) z katalogu „Service“, který se nachází na naší internetové stránce www.ortlinghaus.com. Mohou být porizovány kopie z exempláře, který máte.

Varianty provedení

Typový klíč:

0088 - . 26 - 0 . .



1					1
2				Počet	2
3				hlavních přípojů	3
4					4
	22			Velikost	G 1/2
	27			hlavních přípojů	G 3/4
	35				G 1
		4		Přídavné	přípoj ztrát.oleje a měř.přípoj
		7		přípoje	beztlaký zpětný tok a měř.přípoj
			0	Přídavné přípoje	bez dodatečných nástaveb
			1		s otočným snímačem
			2		s indukč. přibliž. spínačem

Stav dodávky

Olejové přívody jsou dodávány kompletně předmontovány.

K rozsahu dodávky patří:

- šestihranné šrouby
- O - kroužky

Přeprava



Při přepravě zamezte tvrdým nárazům, aby bylo znemožněno poškození ložisek nebo elektronických nástaveb.

Do olejových přívodů nesmí vniknout žádné nečistoty.

První montáž a zprovoznění

Při zprovoznění nových zařízení postupujte s nejvyšší péčí a čistotou. Proto je nutné, potrubí a nádrže před zprovozněním propláchnout.

Montáž



- Při nasunutí olejového přívodu dbejte na správné přiřazení kanálu hřídele stroje a olejového přívodu.
- Utáhněte šestihranné šrouby.

Velikosti a utahovací momenty šroubů

Ölejový přívod - velikost -	Závit	Utahovací momenty [Nm]
22	M8	25
27	M10	51
35	M12	87

- Z tělesa olejového přívodu odstraňte ochranné zátky a připojení proveďte pružnými hadicemi.

Dbejte na přípustné délky hadic!

Ölejový přívod - velikost -	max. tlak hlavních přípojů [bar]
22	100
27	100
35	100

Pro zamezení poškození smí být pro připojení použity pouze pružné hadice..

**Tuhá fitinková šroubení nejsou přípustná.
Potrubí ztrátového oleje umístit svisle směrem dolů a umožnit beztlaký odtok!**

Vytváření tlaku v potrubí ztrátového oleje může zničit těsnící kroužek hřídele olejového přívodu.



Olejové přívody nejsou vhodné pro chod bez maziva!

Údržba

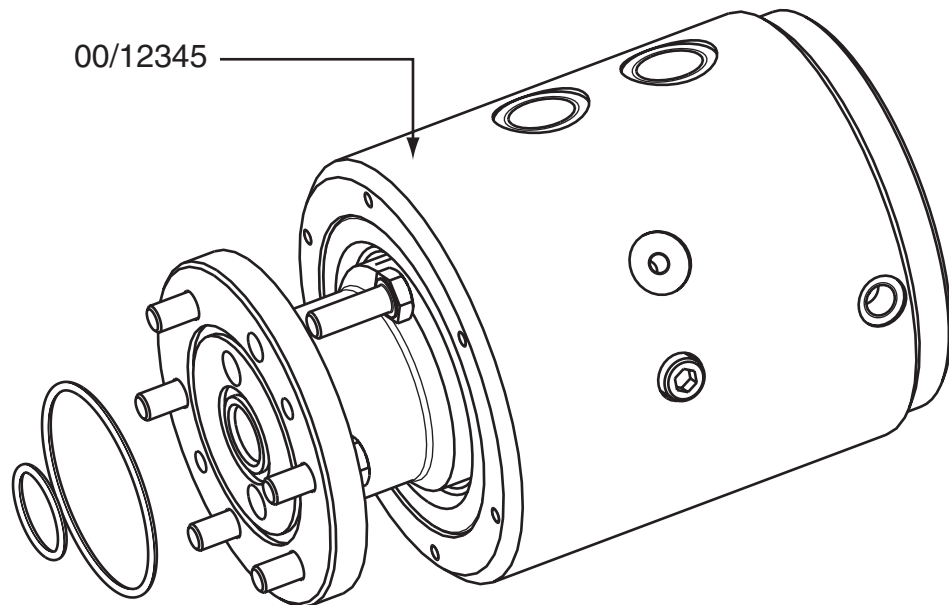
Olejový přívod je maximálně bezoděrový a bezúdržbový. Nesprávným provozem (např. vytvořením tlaku v potrubí ztrátového oleje, znečištěným tlakovým médiem) však může dojít k opotřebení těsnícího kroužku hřídele.

Vadné olejové přívody nedemontujte, opravy provádí pouze výrobce.

Náhradní díly

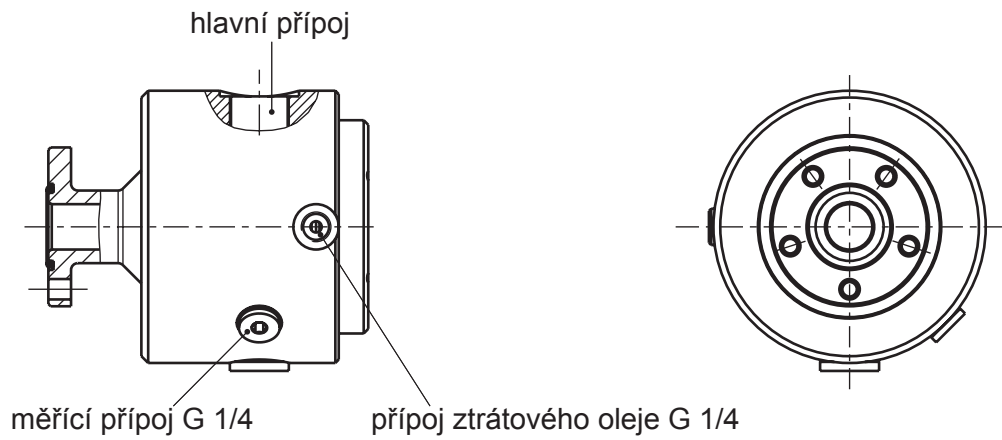
Záruku na naše výrobky poskytujeme pouze tehdy, pokud používáte originální náhradní díly ze závodů firmy Ortlinghaus. Náhradní díly objednávejte, prosím, pouze písemnou cestou.

Na tělese, kde se nacházejí přípoje (šipka), najdete výrobní číslo, pod kterým byl olejový přívod vyroben. Vždycky, prosím, uvádějte toto výrobní číslo. To se skládá z dvoumístného čísla roku a pořadového čísla, např. 00/12345. Dále uveďte, pokud možno, výrobkové číslo olejového přívodu.

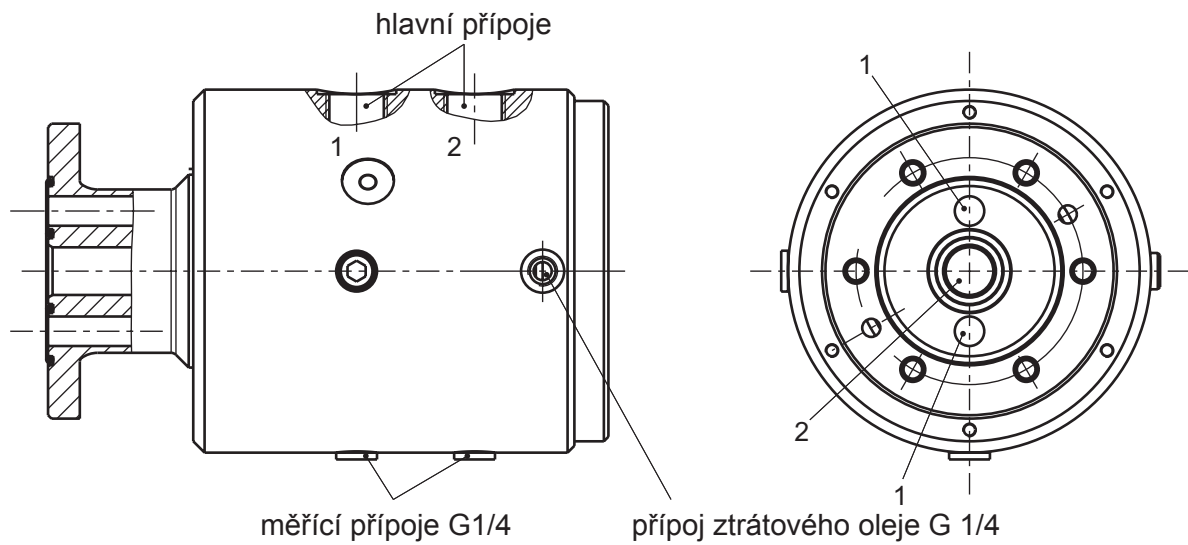


Různé varianty provedení

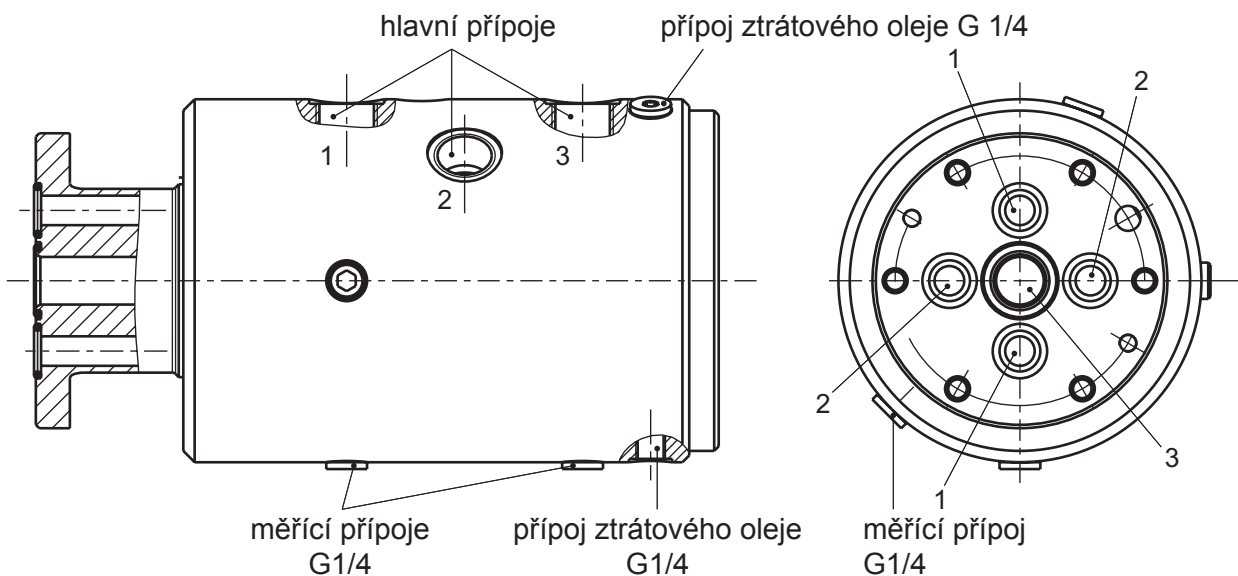
1-kanálový: 0088-126-velikost- ... 040

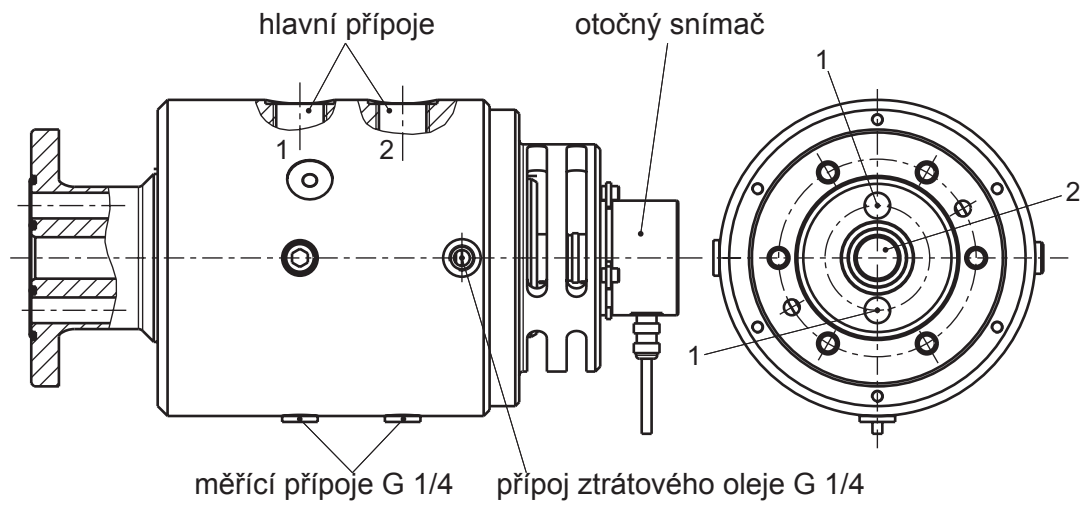
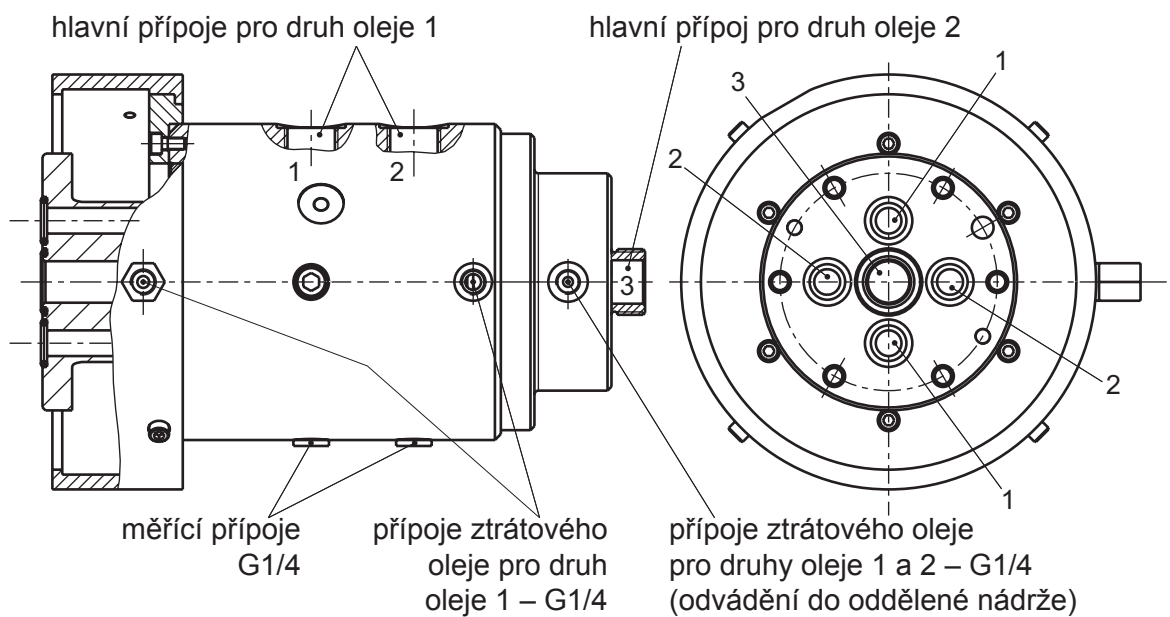


2-kanálový: 0088-226-velikost- ... 040



3-kanálový: 0088-326-velikost- ... 040



2-kanálový s otočným snímačem: 0088-226-velikost- ... 041**3-kanálový pro dva různé druhy olejů: 0088-326-velikost-**

4-kanálový pro dva různé druhy olejů: 0088-426-velikost-